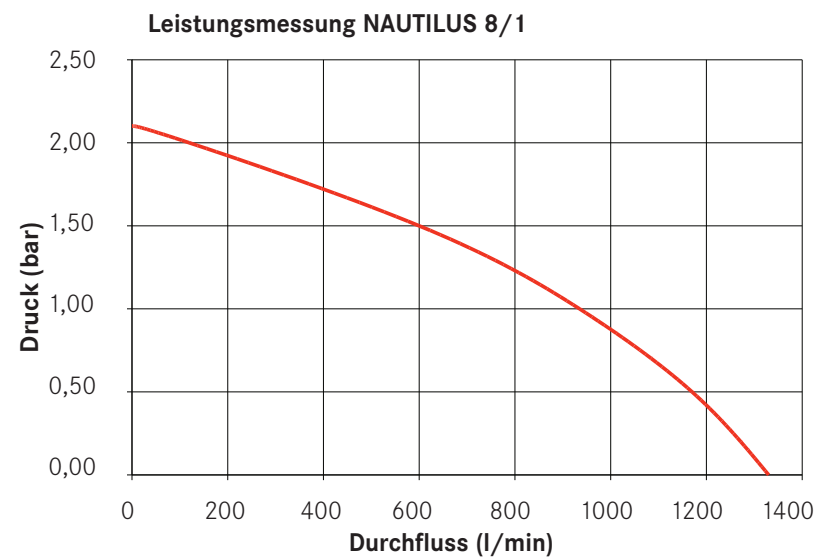


Technische Daten:

Anschlussspannung:	400 V / 3 Phasen
Leistungsaufnahme:	4,2 kVA, cos φ 0,8
Leistungsabgabe:	2,8 kW
Nennstrom:	6 A
Anschlussleitung:	PUR H07BQ-F 4G1,5 (20 m) mit CEE-Phasenwende-Stecker 16 A und Motorschutz-/Ein-/Aus-Schalter mit Drehrichtungsanzeige
Druckanschluss:	G 2 1/2" (Storz B DIN 14308)
Korndurchlass (\emptyset):	10 mm
Gewicht (mit Kabel):	ca. 30 kg
Abmessungen (LxHxT):	244 x 456 x 255 mm
Temperatur Fördermedium:	35°C, kurzzeitig bis maximal 60°C

**Leistungsdaten:**

Durchfluss (l/min)	Druck (bar)
1330	0,00
1170	0,50
935	1,00
600	1,50
120	2,00
0	2,10

**Bestelldaten:**

543049-001 Tauchpumpe NAUTILUS 8/1



ROSENBAUER INTERNATIONAL Aktiengesellschaft
4060 Leonding, Paschinger Str. 90, AUSTRIA

Tel.: +43 (0)732 6794-0
Fax: +43 (0)732 6794-77
E-Mail: office@rosenbauer.com
<http://www.rosenbauer.com>

Text und Abbildungen unverbindlich. Die Bilder können Sonderausführungen enthalten, die nur gegen Mehrpreis lieferbar sind. Änderung im Sinne des technischen Fortschrittes vorbehalten.

Tauchpumpe NAUTILUS 8/1

- | Geprüft nach DIN 14425 und Normalienblatt des ÖBFV
- | Leichteste Tauchpumpe ihrer Klasse
- | Bewährte ROSENBAUER-Pumpentechnologie

rosenbauer

TAUCHPUMPE

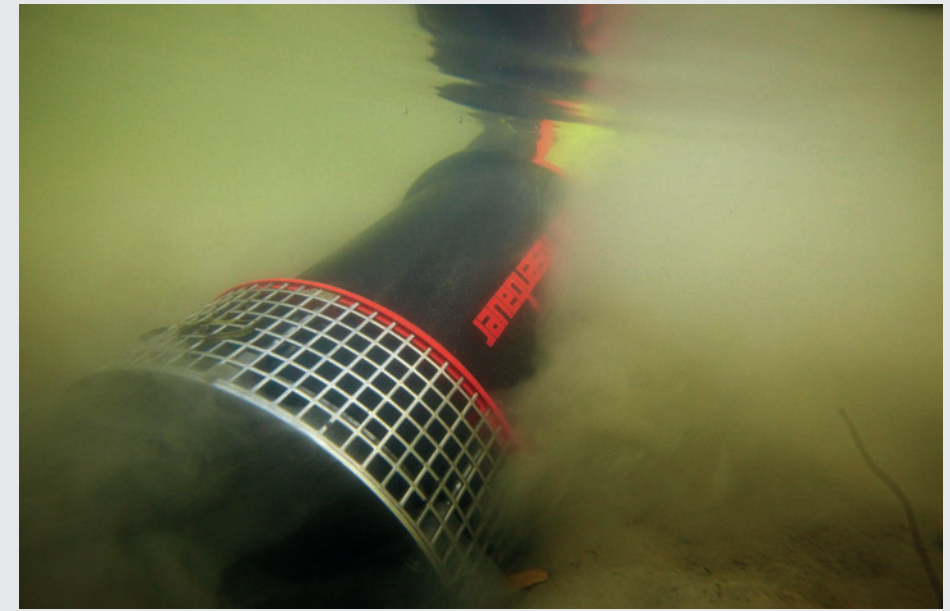
Unschlagbar leicht – die neue Tauchpumpe von ROSENBAUER

Einfachste Bedienung, perfekte Konstruktion



Die ROSENBAUER Tauchpumpe NAUTILUS 8/1 ist mit nur ca. 30 kg Gewicht (inklusive Kabel) die leichteste Tauchpumpe dieser Leistungsklasse. Dank ergonomischer Griffe und geringem Gewicht ist die Pumpe auch von nur einer Person leicht zu tragen und zu bedienen.

Die ROSENBAUER Tauchpumpe NAUTILUS 8/1 fördert auch verschmutztes Wasser (Sand- und Schlammverunreinigungen) bis zu einer Korngröße von 10 mm.



Schlanke Bauform – optimal auch für enge Schächte.



Kabelhalterung erleichtert Transport und sorgt für platzsparende Unterbringung im Fahrzeug.



Drehrichtungsanzeige am Motorschutz-Ein-/Aus-Schalter

Schnittfestes, hitze- und kältebeständiges PUR-Spezialkabel (Länge: 20 m).



Einhängeöffnung für Karabiner der Arbeitsleine.



Kontrollöffnung zur einfachen Überprüfung der Gleitringdichtung.

Die unschlagbar leichte NAUTILUS 8/1 erfüllt alle Anforderungen der DIN 14425: „Tragbare Tauchpumpen mit Elektromotor“, Typ TP 8/1.



Die integrierte Flachsaugeinrichtung ermöglicht das Abpumpen von Wasser bis auf wenige Millimeter Wasserstand bei voller Leistung. Dazu muss das Ansauggitter weder abgenommen werden, noch muss eine zusätzliche Vorrichtung an der Pumpe montiert werden.



Der CEE-Stecker mit integriertem Motorschutz-Ein-/Aus-Schalter ermöglicht eine einfache Bedienung der Pumpe.

